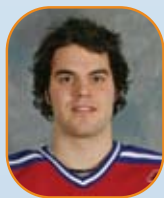


## PROGRAMME

*C'est un environnement éducatif favorisant la motivation et la persévérance de l'élève ainsi que la réussite éducative.*



## LES ANCIENS PRÉSIDENTS D'HONNEUR



**David Laliberté**

Gradué de l'école Henri-Bachand en 1997  
Flyers de Philadelphie (L.N.H.)  
Président d'honneur du programme  
2009-2010



**Lulu Hughes**

Chanteuse internationale  
Rôle principal dans Starmania 1999  
Président d'honneur du programme  
2010-2011

## DES + POUR LES JEUNES

- »» Ajout de 2 heures d'éducation physique par 10 jours
- »» Ajout de 1 heure de musique par 10 jours
- »» Ajout de 1 heure d'anglais par 10 jours
- »» 4 heures d'enseignement avec deux enseignants dans la classe pour chaque groupe du projet
- »» Utilisation des infrastructures du Centre Martin-Brodeur
- »» Utilisation des tableaux interactifs
- »» Plusieurs entrées et sorties éducatives réalisées durant l'année



## APPRÉCIATION DU PROGRAMME

- »» 94% des élèves affirment que le projet est un élément de motivation à fréquenter l'école.
- »» 86% des élèves affirment que le travail en sous-groupe leur a permis de mieux comprendre en français et en mathématique
- »» 100% des élèves estiment que le projet est une valeur ajoutée et que celui-ci devrait se poursuivre.



Les élèves du 3<sup>e</sup> cycle en compagnie de Lulu Hughes